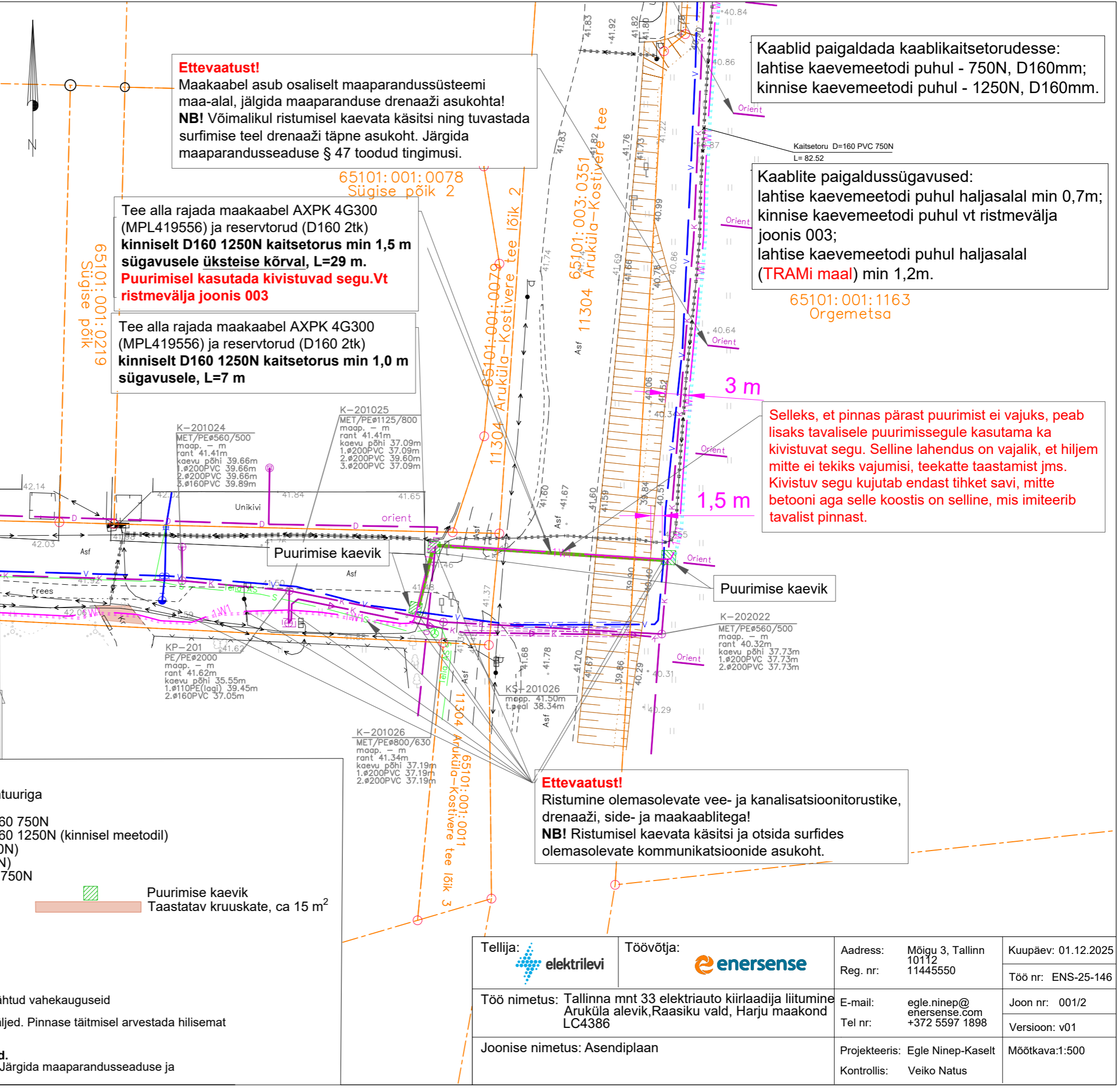


- ### MÄRKUSED
1. Kaevise laius sõltub kaevamisviisist ja pinnasest.
 2. Tagasitõitmisel panna sügavamale peenem pinnas.
 3. Täitmisel pinnas tihendada.
 4. Liivapadi on vajalik, kui kaevis rajatakse kruusasesse või kivisesse pinnasesse.
 5. Toru otsad sulgeda ehitusvahuga.
 6. Paigaldatava kaabli paigalduskõrgus ristumistel täpsustada ristuvate kommunikatsioonide eelneva lahtikaevamise abli.
 7. Kaevamistööd kommunikatsioonide kaitsejoonis (2m) teostada käsitsi.
 8. Sisestuskaabli montaažiks paigaldatud kaitsetorude otsad sulgeda otsakorgiga.
 9. **Transpordiameti teemaal min maakaabli paigaldussügavus 1,2m haljasalal, tee all vastavalt asendiplaanil viidetele.**
- ### TINGMÄRGID ASENDIPLAANIL
- Projekteeritud jaotus- ja liitumiskilp maanduskontuuriga
 - Projekteeritud 0,4 kV maakaabel kaitsetorus D160 750N
 - Projekteeritud 0,4 kV maakaabel kaitsetorus D160 1250N (kinnisel meetodil)
 - Projekteeritud D160 reservtorud 2tk (750N, 1250N)
 - Projekteeritud D160 reservtoru 1tk (750N, 1250N)
 - Projekteeritud tarbija kaablikaitsetoru D160mm, 750N
 - Kinnistu piir
 - Olemasolev MP maakaabel
 - Olemasolev veetorustik
 - Olemasolev kanalisatsioonitorustik
 - Olemasolev drenaaž
 - Olemasolev sidekaabel (Telia AS)
 - Olemasolev alajaam
- Märkus:
- Geoalusena kasutatud Enersense AS tööd nr. EN-25-146.
- Teiste kommunikatsioonidega rööpkulgemisel ning ristumisel jälgida ettenähtud vahekauguseid
- maandusi vaadata jooniselt 002 "Elektriskeem"
- Pärast kaevetööd taastada pinnase endine olukord ning korrastada ehitusjäljed. Pinnase täitmisel arvestada hilisemat vajumist, tagasitõidatav pinnas tihendada.
- Enne tööde algust taotleda Raasiku Vallavalitsuselt **kaevetööde luba**.
- **Projektala asub osaliselt riigi teemaal järgida Transpordiameti nõudeid.**
- Projektala asub osaliselt Aruküla maaparandussüsteemi maa-alal (id 231). Järgida maaparandusseaduse ja maaparandushoiutööde nõudeid.



Tellija:	elektrilevi	Töövõtja:	enersense	Address:	Mõigu 3, Tallinn 10112	Kuupäev:	01.12.2025
				Reg. nr.:	11445550	Töö nr.:	ENS-25-146
Töö nimetus:	Tallinna mnt 33 elektriauto kiirlaadija liitumine Aruküla alevik, Raasiku vald, Harju maakond LC4386	E-mail:	egle.ninep@enersense.com	Tel nr.:	+372 5597 1898	Joon nr.:	001/2
Joonise nimetus:	Asendiplaan	Projekteeris:	Egle Ninep-Kaselt	Kontrollis:	Veiko Natus	Versioon:	v01
						Mõõtkava:	1:500